

Mobile Application

Pertemuan 01

Alauddin Maulana Hirzan, S.Kom., M.Kom.
NIDN. 0607069401

Fakultas Teknologi Informasi dan Komunikasi, Universitas Semarang



- 1 Pengantar Mobile Application
- 2 Evolusi Teknologi Antarmuka Seluler
- 3 Aplikasi Ramah Pengguna
- 4 Pentingnya dan Dampak Aplikasi Seluler

Apa itu Aplikasi Mobile?

Mengenal Aplikasi Mobile

Aplikasi Mobile yang umumnya disebut sebagai aplikasi seluler adalah aplikasi perangkat lunak yang dirancang untuk berjalan pada perangkat seluler seperti **Gawai Cerdas** dan **Tablet**. Aplikasi ini dirancang untuk memanfaatkan fitur dan kemampuan unik perangkat seluler, termasuk layar sentuh, akselerometer, GPS, kamera, dan banyak lagi.

Aplikasi tersebut dirancang untuk mobilitas dan portabilitas yang tinggi sehingga sesuai dengan kehidupan manusia yang dinamis.

Apa itu Aplikasi Mobile?

Contoh Aplikasi Mobile

Contoh:



Apa itu Aplikasi Mobile?

Sifat Aplikasi Mobile

Portabilitas mengacu pada kemampuan aplikasi untuk berjalan dengan mulus di berbagai perangkat seluler dan sistem operasi.

Hal ini berarti bahwa pengguna harus dapat mengakses dan menggunakan aplikasi terlepas dari perangkat yang mereka gunakan, apakah itu smartphone, tablet, atau perangkat yang dapat dikenakan, dan terlepas dari sistem operasinya (mis. iOS, Android, Windows).

Apa itu Aplikasi Mobile?

Sifat Aplikasi Mobile

Contoh:



Apa itu Aplikasi Mobile?

Sifat Aplikasi Mobile

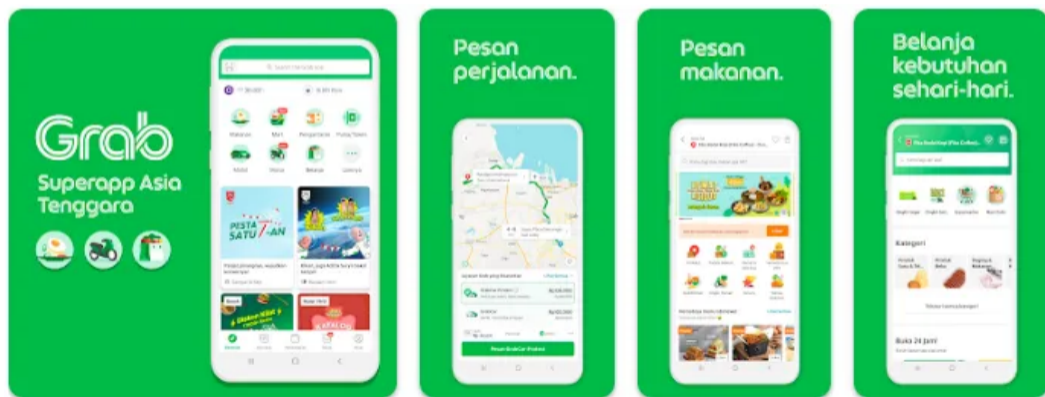
Mobilitas mengacu pada kemampuan yang melekat pada aplikasi seluler untuk digunakan di mana saja, terlepas dari lokasi pengguna. Tidak seperti aplikasi desktop tradisional, aplikasi seluler dirancang agar ringan, cepat, dan dapat diakses kapan saja, di mana saja, selama pengguna memiliki perangkat seluler yang kompatibel dan koneksi internet (jika diperlukan).

Mobilitas Aplikasi Seluler memungkinkan pengguna untuk melakukan berbagai tugas dan mengakses informasi saat mereka sedang bepergian. Sebagai contoh, pengguna dapat memeriksa email, pembaruan media sosial, berita, dan prakiraan cuaca, atau melakukan transaksi perbankan, semua dari genggaman tangan.

Apa itu Aplikasi Mobile?

Sifat Aplikasi Mobile

Contoh:



Apa itu Aplikasi Mobile?

Sifat Aplikasi Mobile

Intuitif mengacu pada aplikasi yang mudah dipahami, dinavigasi, dan digunakan, bahkan untuk pengguna yang tidak terbiasa dengan aplikasi atau teknologi seluler secara umum.

Tujuan merancang aplikasi seluler yang intuitif adalah untuk menciptakan pengalaman pengguna yang mulus dan menyenangkan yang membutuhkan sedikit usaha dan beban kognitif dari pengguna.

Kunci Utama:

- 1 **User Interface (UI)** atau Antarmuka Pengguna
- 2 **User Experience (UX)** atau Pengalaman Pengguna

- 1 Pengantar Mobile Application
- 2 Evolusi Teknologi Antarmuka Seluler**
- 3 Aplikasi Ramah Pengguna
- 4 Pentingnya dan Dampak Aplikasi Seluler

Evolusi Teknologi Desain Seluler

Perkembangan Antar Muka Mobile

Perkembangan antarmuka seluler tidak terjadi begitu saja, tentunya ada tahapan-tahapan yang terjadi hingga menjadi antarmuka modern hingga sekarang.

- UI Telepon Seluler Awal (1990-an-awal 2000-an)
- Pengenalan Antarmuka Pengguna Grafis (GUI) (Tengah 2000-an)
- Munculnya Ponsel Berfitur (Tengah 2000-an - Awal 2010-an)
- Era Ponsel Pintar (Akhir 2000an - Sekarang)
- Tren UI Seluler Modern (Sekarang - Masa Depan)

Evolusi Teknologi Desain Seluler

UI Telepon Seluler Awal (1990-an-awal 2000-an)

Memiliki ciri-ciri:

- 1 Ditandai dengan tampilan monokrom sederhana dan input keypad fisik.
- 2 Antarmuka berbasis menu dasar dengan fungsionalitas terbatas.
- 3 Navigasi berbasis teks dan grafis yang belum sempurna.

Evolusi Teknologi Desain Seluler

UI Telepon Seluler Awal (1990-an-awal 2000-an)



Evolusi Teknologi Desain Seluler

Pengenalan Antarmuka Pengguna Grafis (GUI) (Tengah 2000-an)

Memiliki ciri:

- 1 Munculnya tampilan warna dan layar sentuh merevolusi desain UI seluler.
- 2 Navigasi berbasis ikon dan elemen grafis diperkenalkan untuk meningkatkan kegunaan.
- 3 Fitur dasar seperti kontak, pesan, dan kalender menjadi lebih menarik secara visual dan mudah diakses.

Evolusi Teknologi Desain Seluler

Pengenalan Antarmuka Pengguna Grafis (GUI) (Tengah 2000-an)



Evolusi Teknologi Desain Seluler

Munculnya Ponsel Berfitur (Tengah 2000-an - Awal 2010-an)

Memiliki ciri:

- 1 UI yang kaya fitur dengan dukungan untuk multimedia, penelusuran internet, dan aplikasi yang dapat diunduh.
- 2 Kegunaan yang lebih baik dengan diperkenalkannya tombol arah, tombol lunak, dan tombol fungsi khusus.
- 3 Tema dan wallpaper yang dapat disesuaikan untuk personalisasi.

Evolusi Teknologi Desain Seluler

Munculnya Ponsel Berfitur (Tengah 2000-an - Awal 2010-an)



Evolusi Teknologi Desain Seluler

Era Ponsel Pintar (Akhir 2000an - Sekarang)

Memiliki ciri:

- 1 Dipelopori oleh peluncuran perangkat seperti iPhone dan smartpone Android.
- 2 UI yang berpusat pada layar sentuh dengan gerakan intuitif (misalnya, ketuk, usap, cubit) untuk navigasi.
- 3 Paradigma desain yang berpusat pada aplikasi, dengan layar beranda yang menampilkan ikon dan widget aplikasi.
- 4 Integrasi layanan cloud, media sosial, dan layanan berbasis lokasi ke dalam UI.

Evolusi Teknologi Desain Seluler

Era Ponsel Pintar (Akhir 2000an - Sekarang)



Evolusi Teknologi Desain Seluler

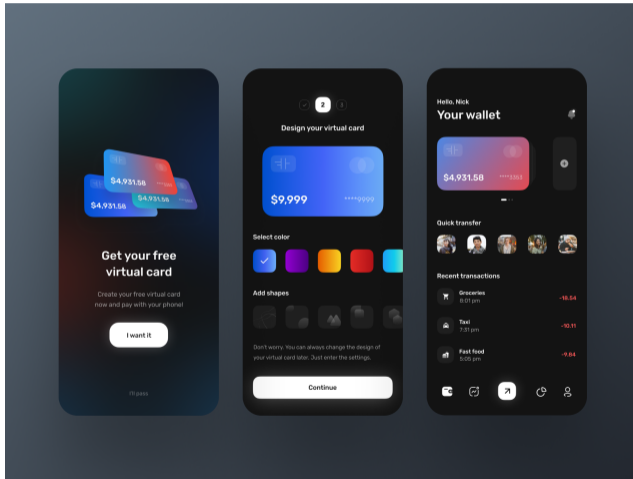
Tren UI Seluler Modern (Sekarang - Masa Depan)

Memiliki ciri:

- 1 Penekanan pada minimalis dan kesederhanaan dalam desain UI.
- 2 Prinsip desain datar dengan garis-garis yang bersih, warna-warna cerah, dan animasi yang halus.
- 3 Penggunaan interaksi berbasis gerakan dan perintah suara untuk pengoperasian bebas genggam.
- 4 Mode gelap dan tema yang dapat disesuaikan untuk meningkatkan keterbacaan dan kenyamanan pengguna.
- 5 Integrasi fitur yang digerakkan oleh AI untuk saran prediktif dan pengalaman yang dipersonalisasi.

Evolusi Teknologi Desain Seluler

Tren UI Seluler Modern (Sekarang - Masa Depan)



- 1 Pengantar Mobile Application
- 2 Evolusi Teknologi Antarmuka Seluler
- 3 Aplikasi Ramah Pengguna**
- 4 Pentingnya dan Dampak Aplikasi Seluler

Aplikasi Ramah Pengguna

Bentuk Ideal Aplikasi

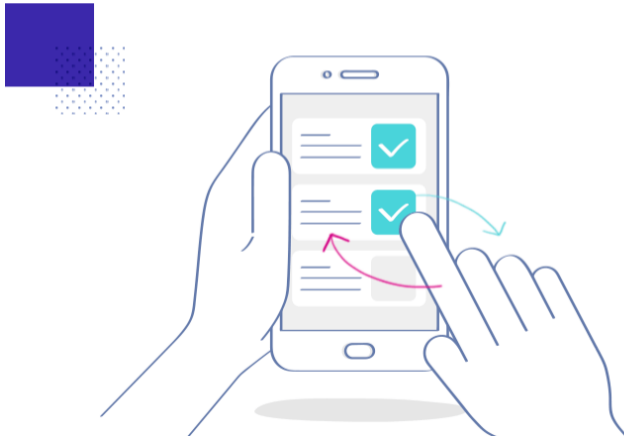
Aplikasi Ramah Pengguna merupakan bentuk paling sempurna dari sebuah aplikasi seluler. Sehingga aplikasi tidak perlu terlalu mencolok untuk bisa dianggap sempurna. Ada beberapa aspek aplikasi bisa dianggap ramah Pengguna seperti:

- 1 Desain Intuitif
- 2 Performa Responsif
- 3 Personalisasi
- 4 Komunikasi yang Jelas
- 5 Integrasi Tanpa Batas
- 6 Keandalan dan Keamanan
- 7 Umpan Balik dan Dukungan

Aplikasi Ramah Pengguna

Desain Intuitif

Desain Intuitif memudahkan pengguna memahami cara kerja aplikasi



Aplikasi Ramah Pengguna

Performa Responsif

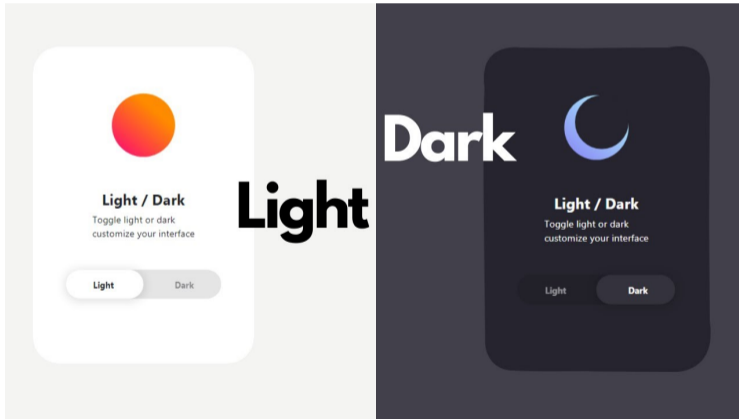
Aplikasi dengan **Performa Responsif** memiliki kinerja



Aplikasi Ramah Pengguna

Personalisasi

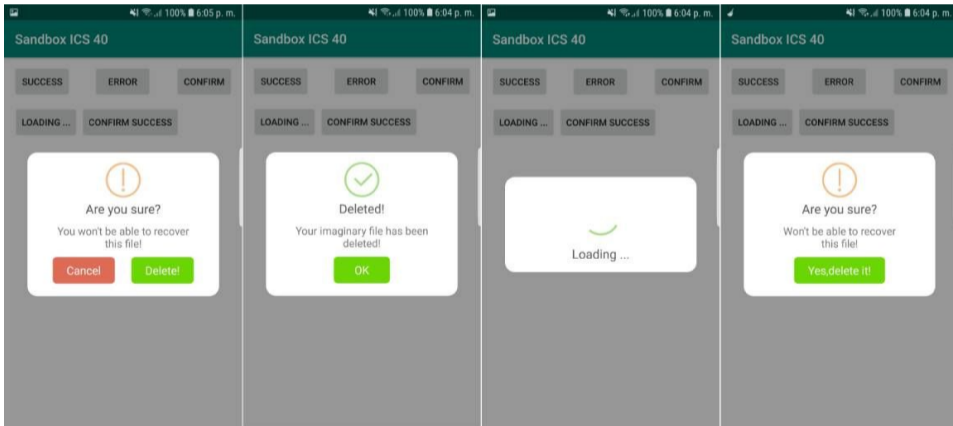
Personalisasi membuat tampilan aplikasi tidak kaku



Aplikasi Ramah Pengguna

Komunikasi yang Jelas

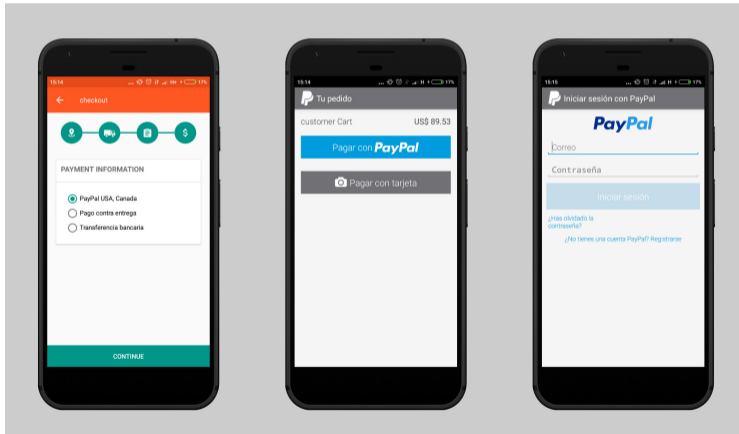
Aplikasi wajib memberitahu apabila terjadi **Error** atau **Notifikasi** lainnya



Aplikasi Ramah Pengguna

Integrasi Tanpa Batas

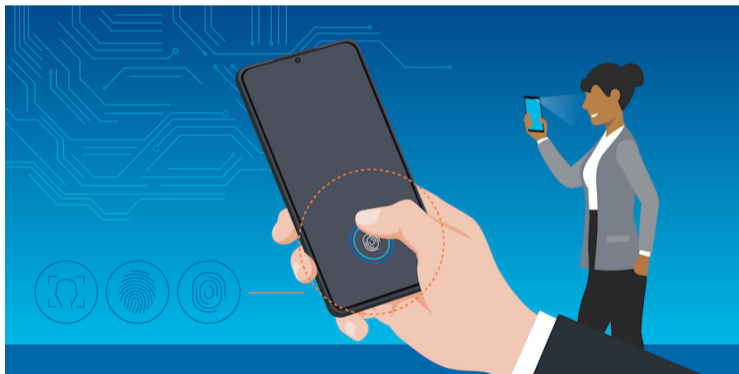
Integrasi memungkinkan integrasi ke semua aplikasi lain yang kompatibel



Aplikasi Ramah Pengguna

Keandalan dan Keamanan

Mengamankan **Data Pribadi** dalam aplikasi dengan teknologi terkini



Aplikasi Ramah Pengguna

Umpan Balik dan Dukungan

Pengguna dapat memberikan **Saran dan Kritik** ke pengembang aplikasi



Aplikasi Ramah Pengguna

Elemen Pembentuk

Semua hal-hal sebelumnya dibentuk oleh *User Interface* dan *User Experience* yang difokuskan berdasarkan pengguna. Jadi aplikasi yang dibuat bukanlah apa yang diinginkan pengembang, tetapi kebutuhan pengguna.

Aplikasi Umur ≥ 20 tahun akan berbeda dengan Umur ≤ 19 tahun. Sehingga dari faktor umur saja sudah mempengaruhi jenis aplikasi yang dihasilkan, apalagi mempertimbangkan faktor-faktor lainnya.

- 1 Pengantar Mobile Application
- 2 Evolusi Teknologi Antarmuka Seluler
- 3 Aplikasi Ramah Pengguna
- 4 Pentingnya dan Dampak Aplikasi Seluler

Pentingnya dan Dampak Aplikasi Seluler

Pentingnya Aplikasi Seluler

Kenyamanan: Aplikasi seluler menyediakan akses mudah ke informasi, layanan, dan hiburan kapan saja, di mana saja.

Produktivitas: Aplikasi seluler meningkatkan produktivitas dengan menawarkan alat dan utilitas untuk tugas-tugas seperti manajemen tugas, pengeditan dokumen, pencatatan, dan pelacakan waktu.

Konektivitas Sosial: Aplikasi media sosial memfasilitasi komunikasi dan koneksi dengan teman, keluarga, dan komunitas di seluruh dunia.

Pentingnya dan Dampak Aplikasi Seluler

Pentingnya Aplikasi Seluler

Hiburan: Aplikasi game, streaming, dan multimedia seluler menyediakan hiburan dan relaksasi bagi pengguna dari segala usia.

Kesehatan dan Kebugaran: Aplikasi kesehatan dan kebugaran memberdayakan pengguna untuk melacak aktivitas fisik mereka, memantau pola makan, mengatur waktu tidur, dan meningkatkan kesehatan secara keseluruhan.

Pendidikan dan Pembelajaran: Aplikasi pendidikan menawarkan pengalaman belajar interaktif untuk pengguna dari segala usia, mencakup topik-topik seperti bahasa, mata pelajaran STEM, sejarah, dan seni.

Terima Kasih